

# Packet Radio Client für HAMNET am OE2XZR Gaisberg konfigurieren Beispiel anhand des Programms Paxon mit Flexnet unter Windows

## Einleitung

Um am HAMNET auch mit Packet Radio QRV zu werden, sind nur ein paar kleine Handgriffe notwendig.

Download und Installieren von:

- Flexnet für Windows <http://www.afthd.tu-darmstadt.de/~flexnet/modules.html>
- Paxon Terminal <http://www.paxon.de/download.html>
- Oder alternativ vom OE2XZR Fileserver im HAMNET <http://web.oe2xZR.ampr.at>

Voraussetzung für den Betrieb ist auch hier eine aktive Verbindung zum HAMNET (Details unter <http://wiki.oevsv.at> im Bereich Digitaler Backbone). Und natürlich ein PC.

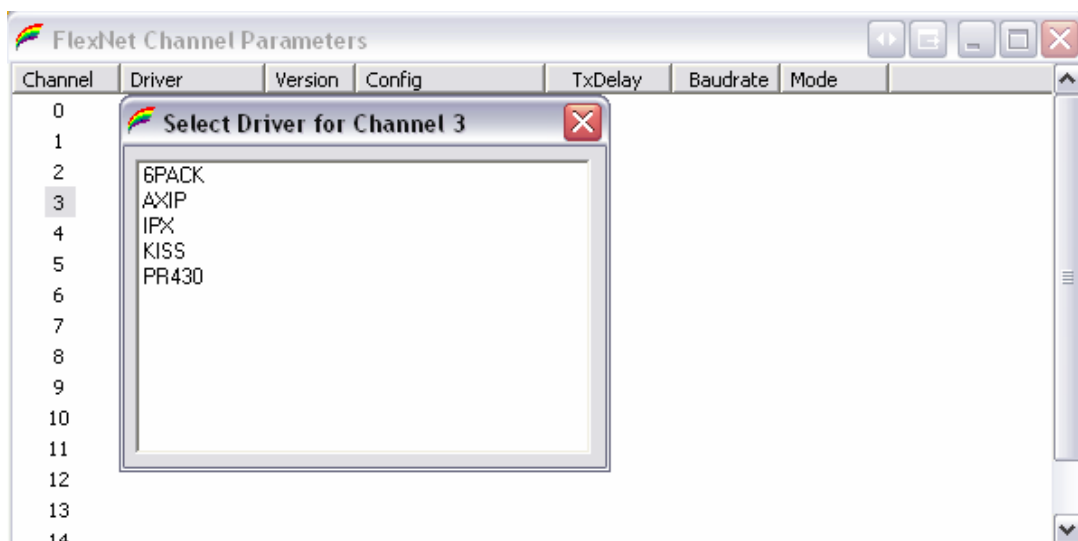
## Flexnet konfigurieren

Nachdem Flexnet das erste Mal gestartet wurde, erhält man bei Öffnen folgendes Fenster:



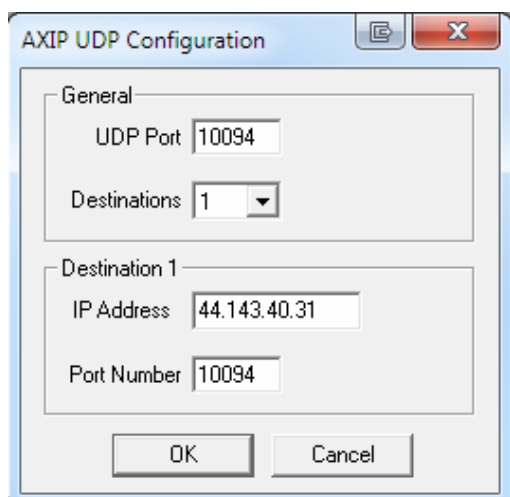
Im Menü auf **TOOLS – PARAMETER** klicken öffnet ein neues Fenster.

Ein Doppelklick auf einen freien „**Channel**“ in der Liste öffnet das Fenster zur neuen Treiberwahl. Hier wählen wir **AXIP**.



# Packet Radio Client für HAMNET am OE2XZR Gaisberg konfigurieren Beispiel anhand des Programms Paxon mit Flexnet unter Windows

Hier stellen wir unsere Verbindungsdaten zum OE2XZR XNET Digipeater ein.



## General

UDP Port 10094

## Destination 1

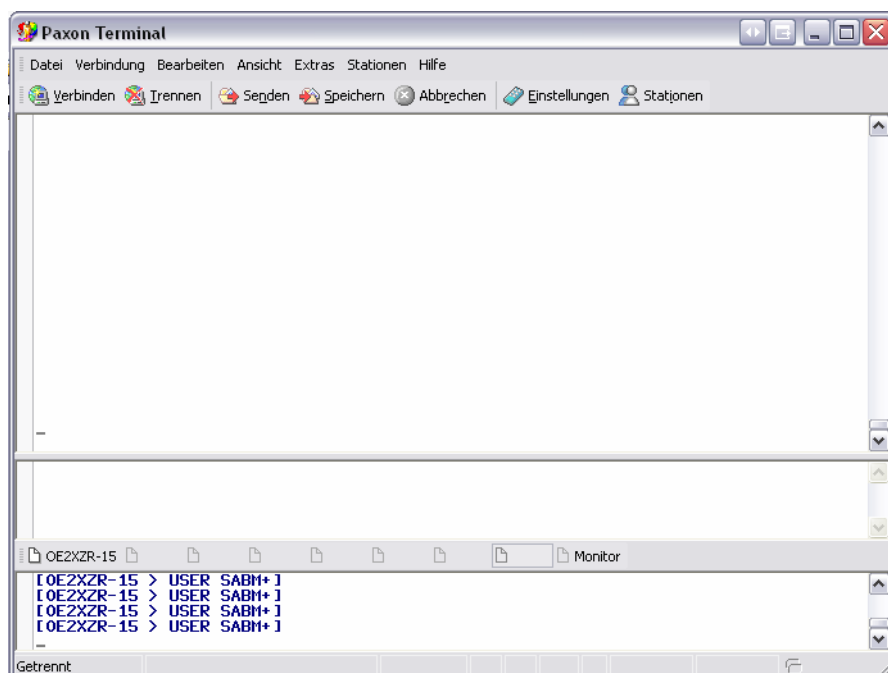
IP Address 44.143.40.31

Port Number 10094

Die nun geöffneten Fenster mit [OK] bestätigen, bzw. minimieren.

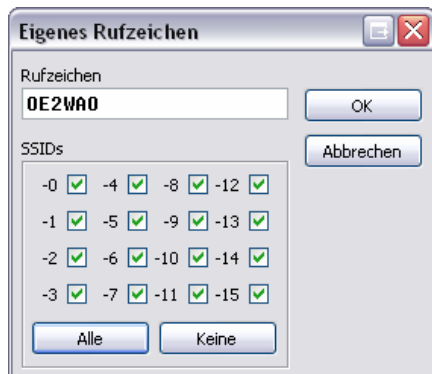
## Paxon konfigurieren

Wir starten nun auch das zuvor installierte Programm Paxon.

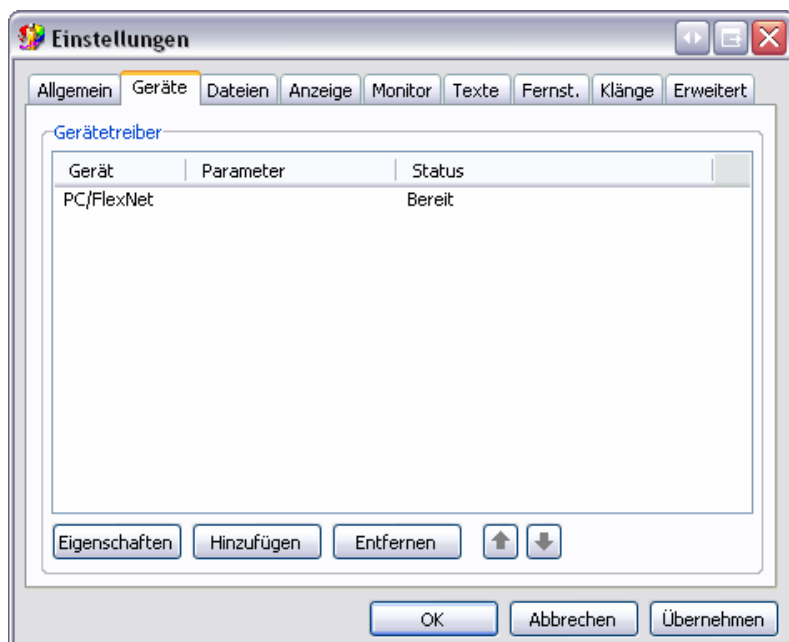


# Packet Radio Client für HAMNET am OE2XZR Gaisberg konfigurieren Beispiel anhand des Programms Paxon mit Flexnet unter Windows

Unter **EINSTELLUNGEN – ALLGEMEIN** klicken wir bei EIGENE RUFZEICHEN auf [HINZUFÜGEN], geben im neu geöffneten Fenster im Feld RUFZEICHEN unser Rufzeichen ein, klicken auf [ALLE] und bestätigen mit [OK].



Im Reiter GERÄTE klicken wir ebenfalls auf [HINZUFÜGEN] und wählen PC/FlexNet. Übernommen wird der Eintrag wieder mit [HINZUFÜGEN]. Mit einem Klick auf [ÜBERNEHMEN] sollte das Gerät PC/FlexNet im STATUS auf Bereit wechseln.



## Verbindungsaufbau

Nachdem die Einstellungen geschlossen wurden, klicken wir auf VERBINDEN, geben **OE2XZR** ein, und bestätigen den Verbindungsaufbau mit OK. Der Connect sollte auf Anhieb klappen.

