

## ANLEITUNG für SECURE LOGIN auf [www.winlink.org](http://www.winlink.org) und Setzen des Radio Passwords.

Gehe auf die Seite:

<http://www.winlink.org/wm/Login.aspx>

trage dort dein Call ein:

### Login

Login to access your winlink.org email account  
(both callsign and password are required)

Callsign

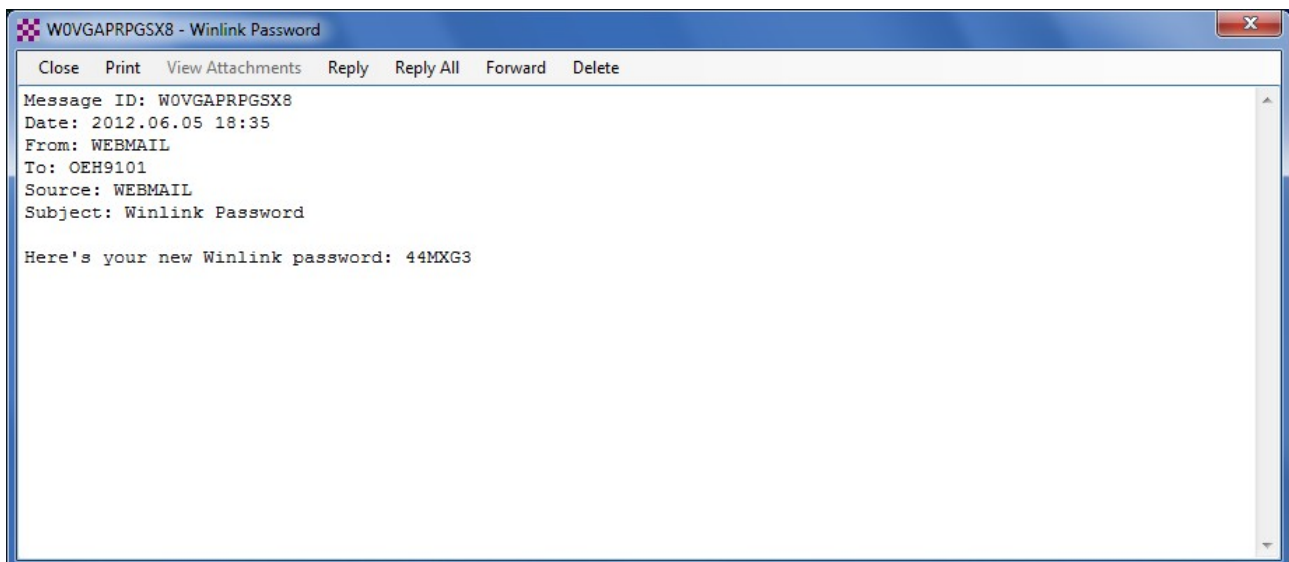
Password

Never had a password or have forgotten it?

dann drücke auf „Send me my Password“.

Dann starte Airmail oder RMS Express und hole dir am besten mit Telnet die Mail vom CMS.

Es kommt eine Email mit diesem Inhalt:



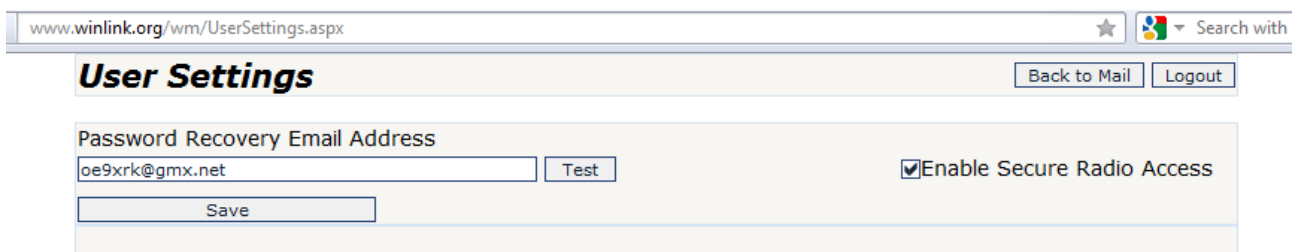
Mit diesem Passwort kannst du Dich wieder auf <http://www.winlink.org/wm/Login.aspx> anmelden.  
Verwende das Passwort, das in der Email steht.

Nach dem Login kannst du das Passwort hier ändern:



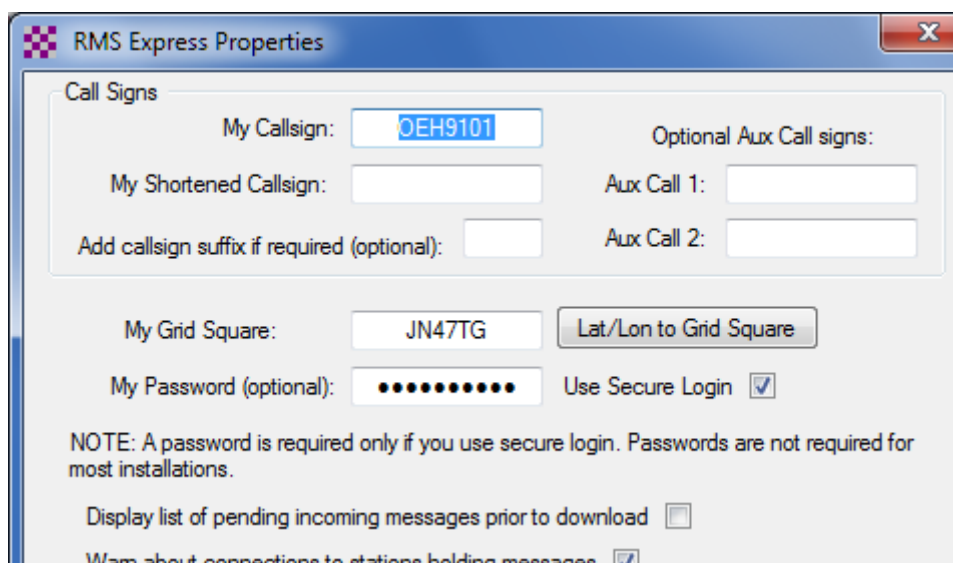
In den User settings kann nun auch eine alternative Email Adresse eingegeben werden, an die bei einem Passwortverlust eine Erinnerungsmail geschickt wird.

Durch Ankreuzen von Enable Secure Radio Access

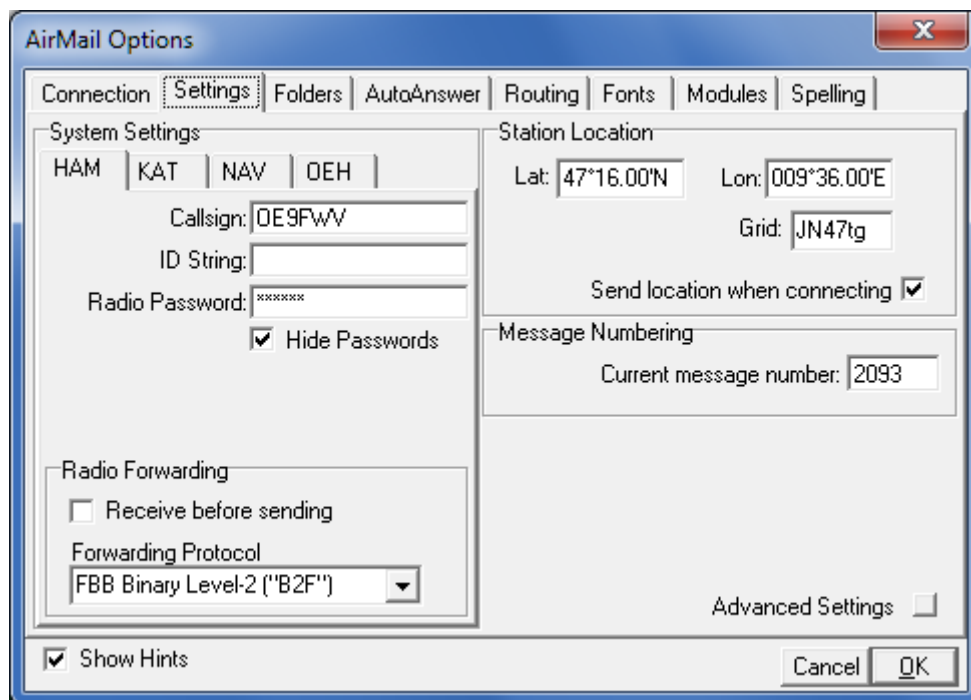


kann man den Zugang über HF ebenfalls mit dem Passwort absichern. Mit „Test“ kann man die Email Adresse auf Erreichbarkeit testen. (Spamfilter...) und mit „Save“ wird die Einstellung gesichert.

Das Radiopasswort muss im entsprechenden Setup von RMS Express eingetragen werden und Use Secure Login angehakt werden.



Bei Airmail heißt es Radio Password, hide Passwords anhaken damit man es nicht lesen kann. (den Haken kann aber jeder wegmachen, der Zugriff auf den PC hat)



das wars auch schon.

73!

Werner oe9fwv